

Centro de Arte Contemporânea de Coimbra



O Centro de Arte Contemporânea de Coimbra
como equipamento para impulsionar a revitalização
da Baixa e valorizar o Mosteiro de Santa Cruz.

Tema

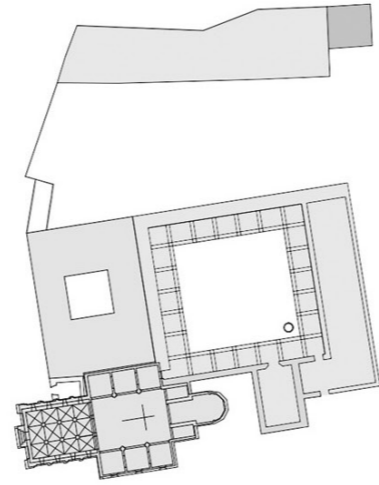
Reabilitação e reinterpretação contemporânea dos edifícios pertencentes ao Mosteiro de Santa Cruz e espaços envolventes.

Objectivos

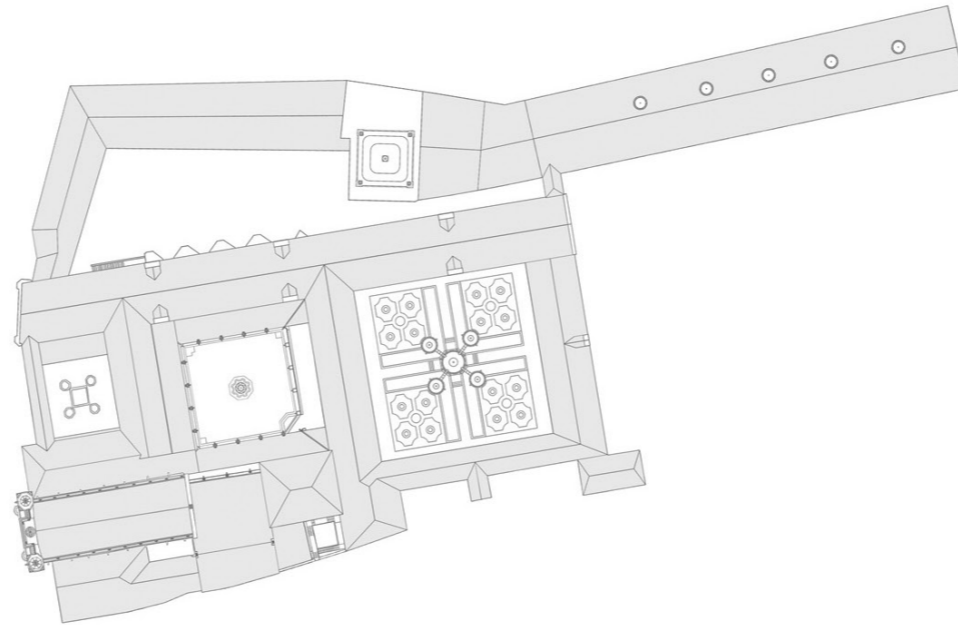
- Promover uma leitura contemporânea dos espaços.
- Constituir um marco na paisagem urbana/cultural da cidade.
- Evidenciar a vocação internacional e responder aos novos desafios do turismo cultural.

Evolução histórica do Mosteiro de Santa Cruz

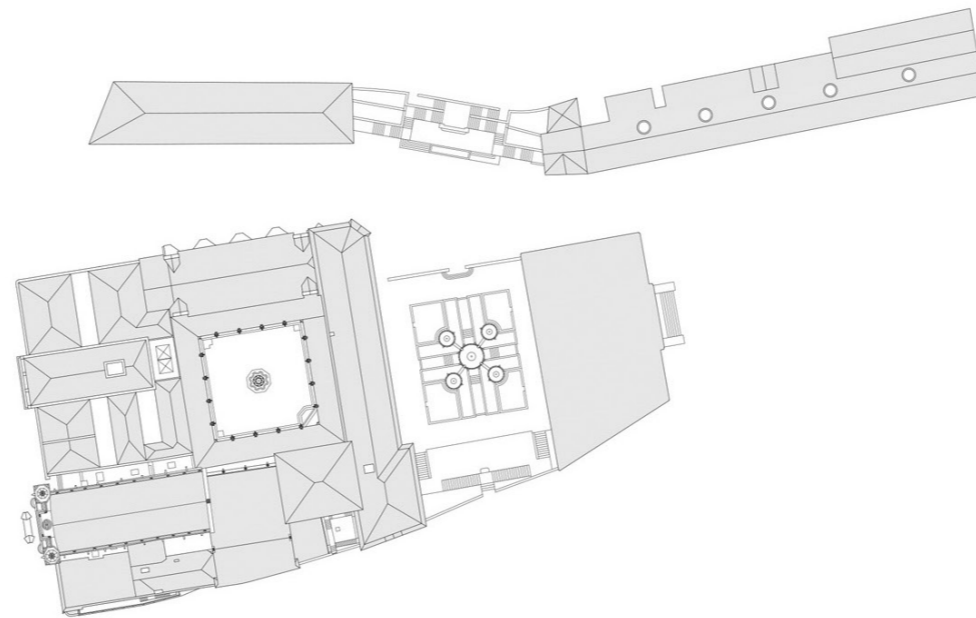
Período
Românico

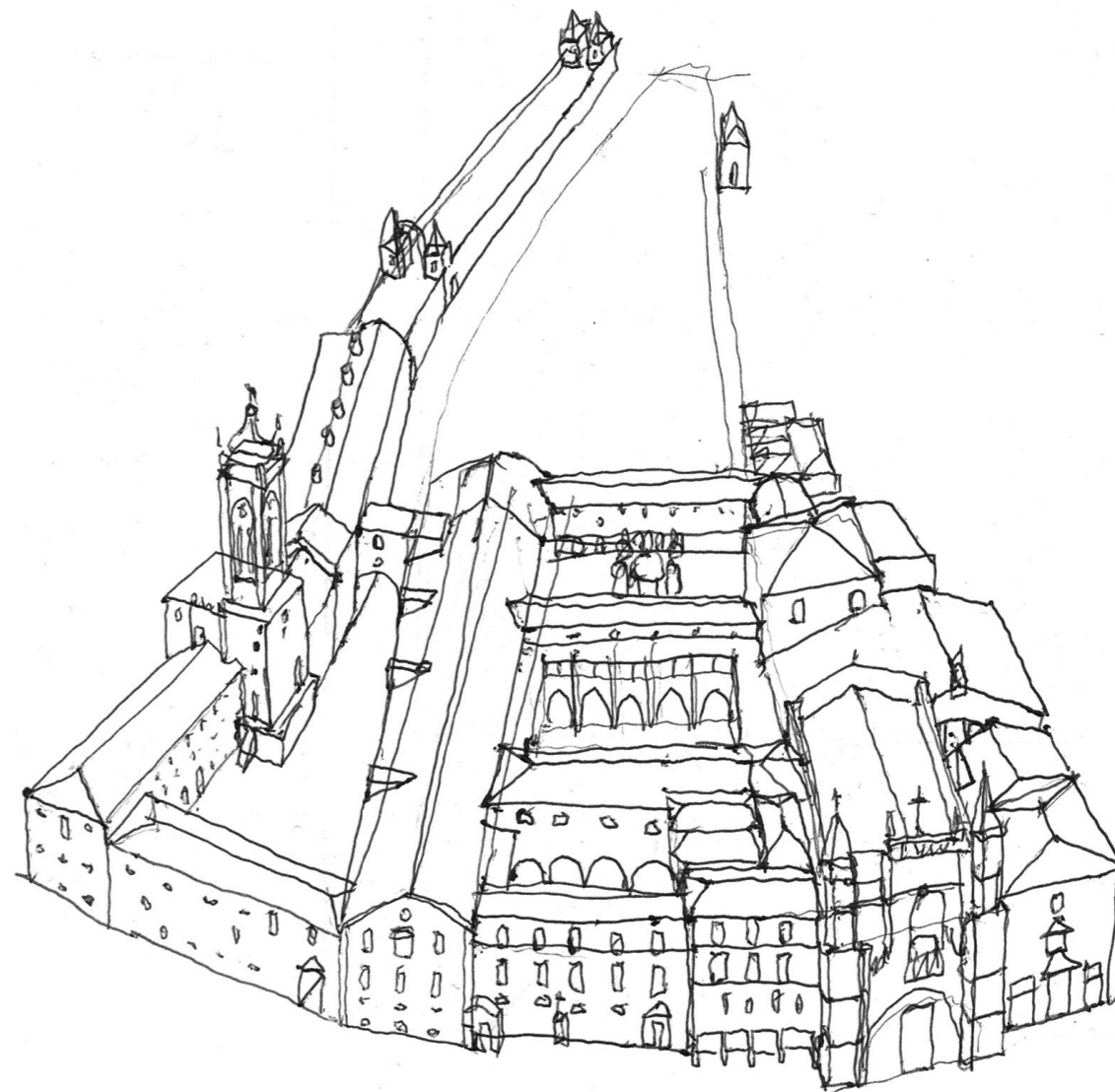
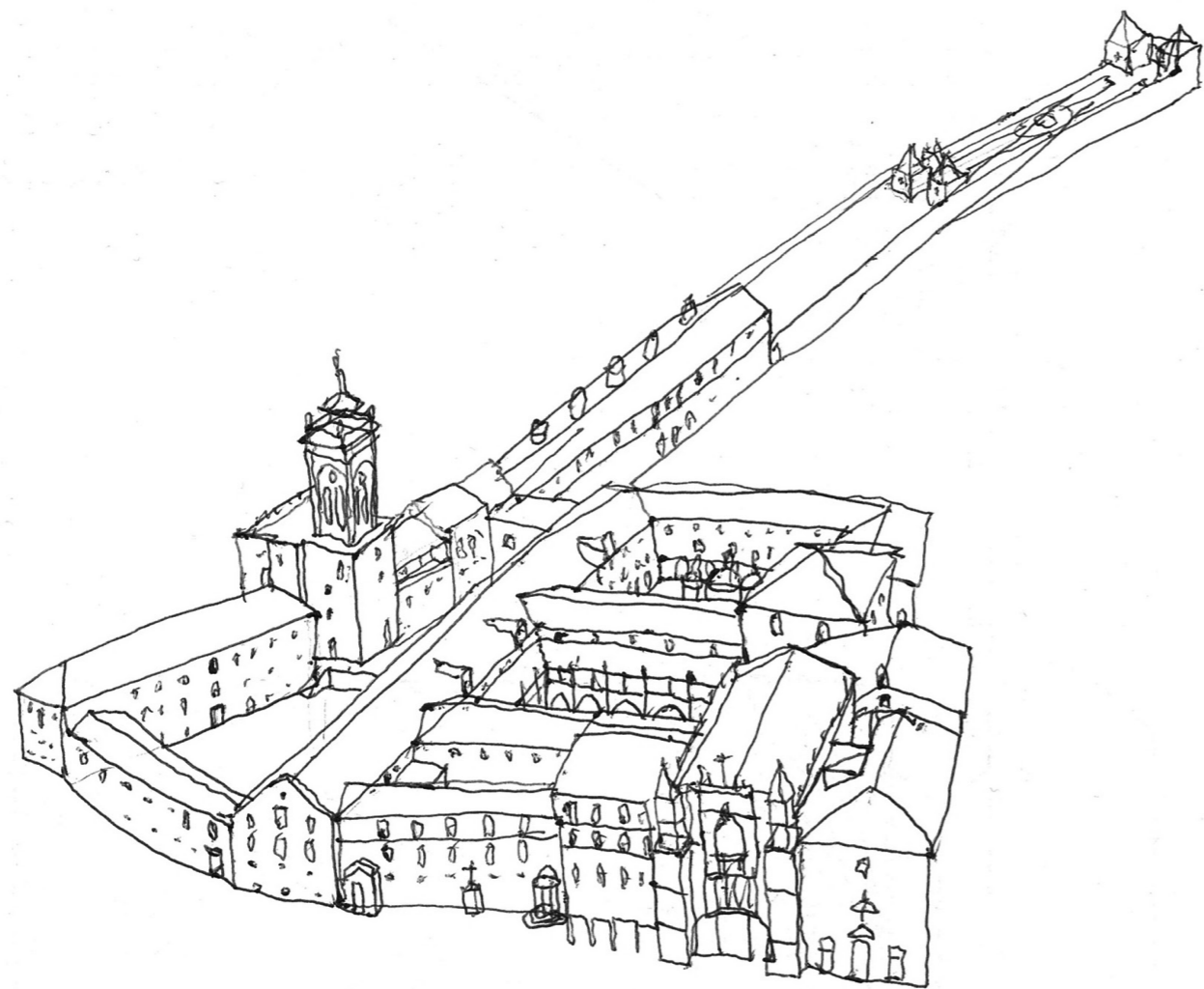


Reformas
Quinhentistas



Actualmente

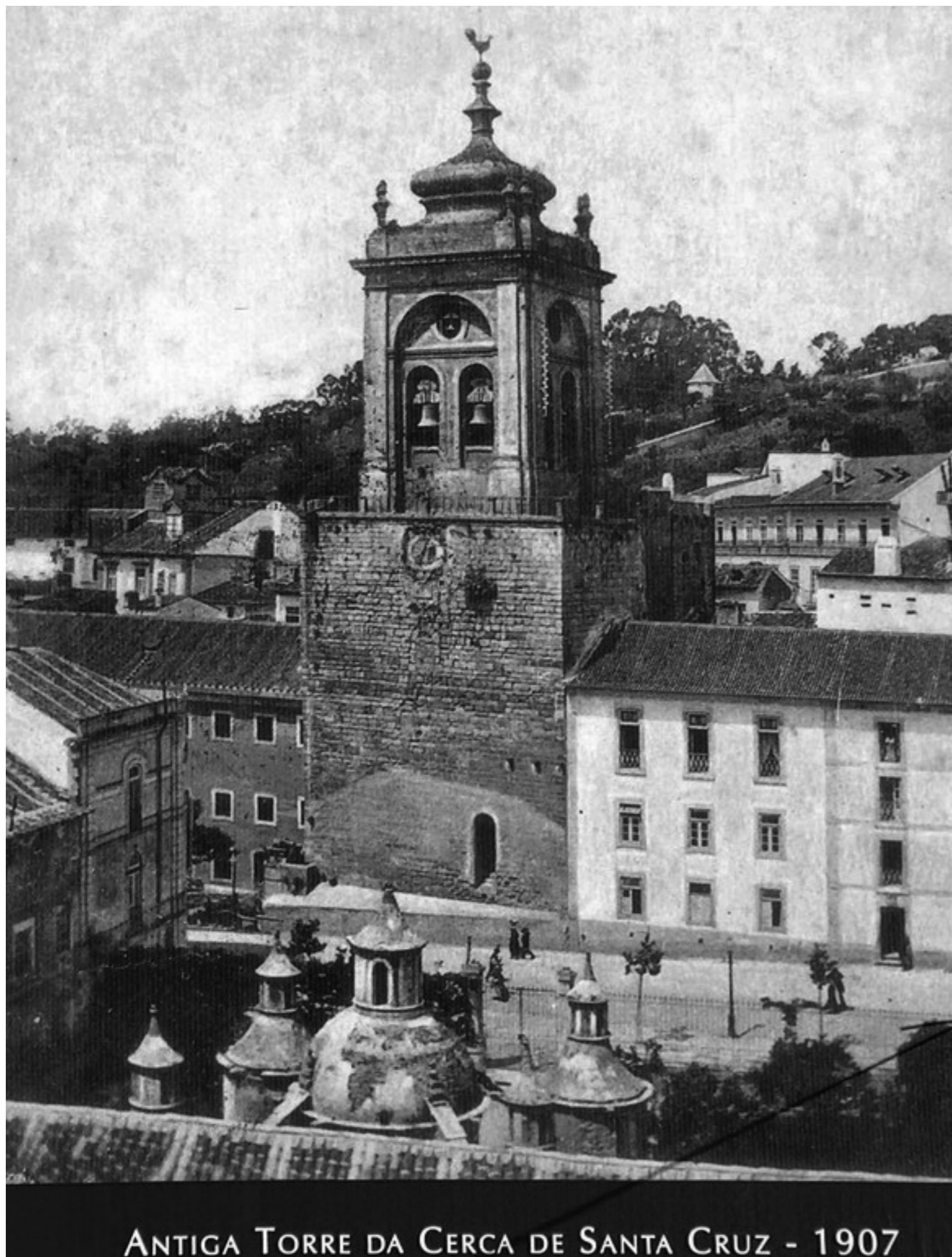




Esquissos da reconstrução do Mosteiro de Santa Cruz do séc. XVII



O Claustro da Manga, a Torre dos Sinos, o Celeiro e a Enfermaria do Mosteiro de Santa Cruz, c. 1880



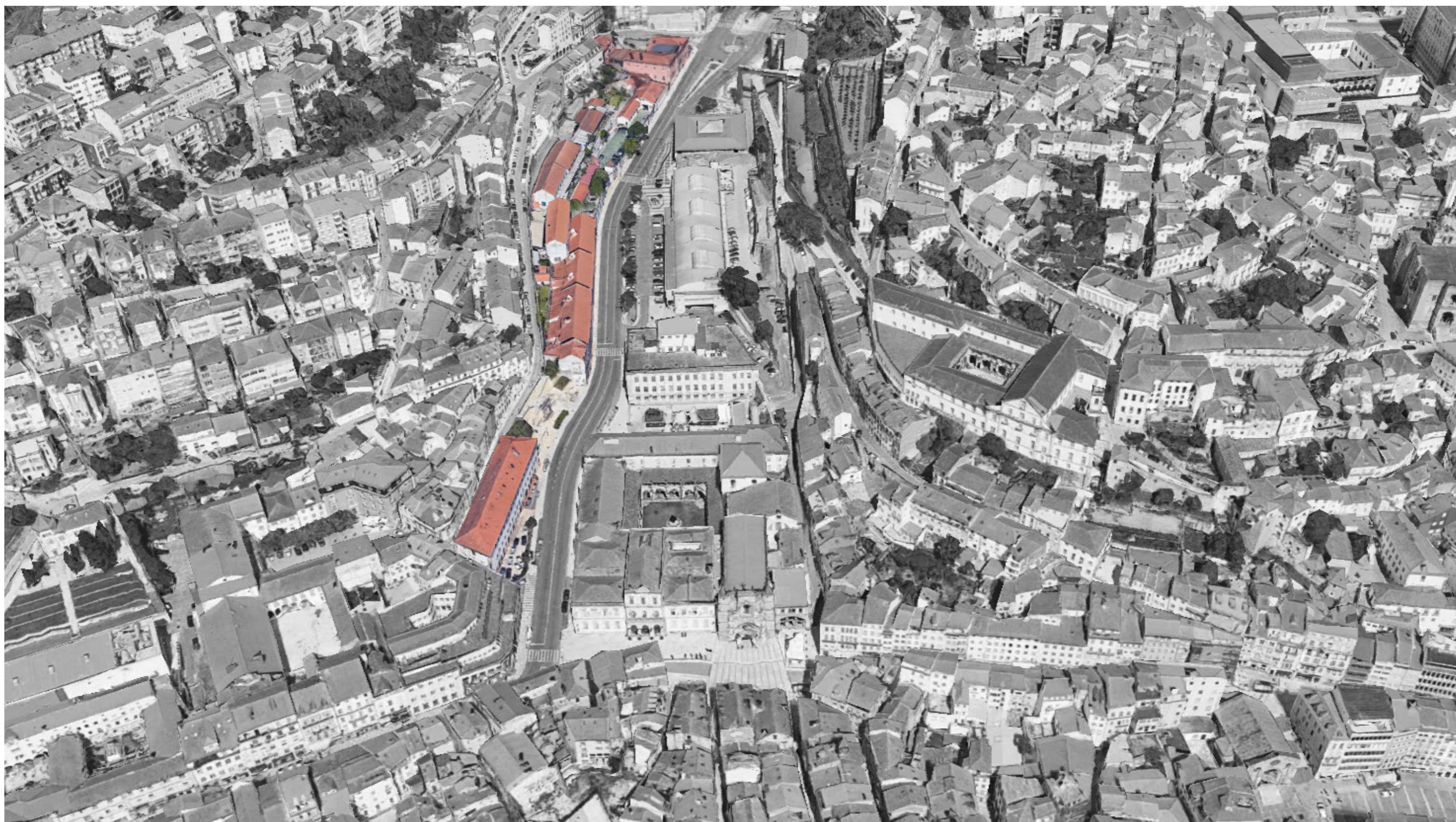
ANTIGA TORRE DA CERCA DE SANTA CRUZ - 1907



O Claustro da Manga, a Torre dos Sinos, o Celeiro e a Enfermaria do Mosteiro de Santa Cruz



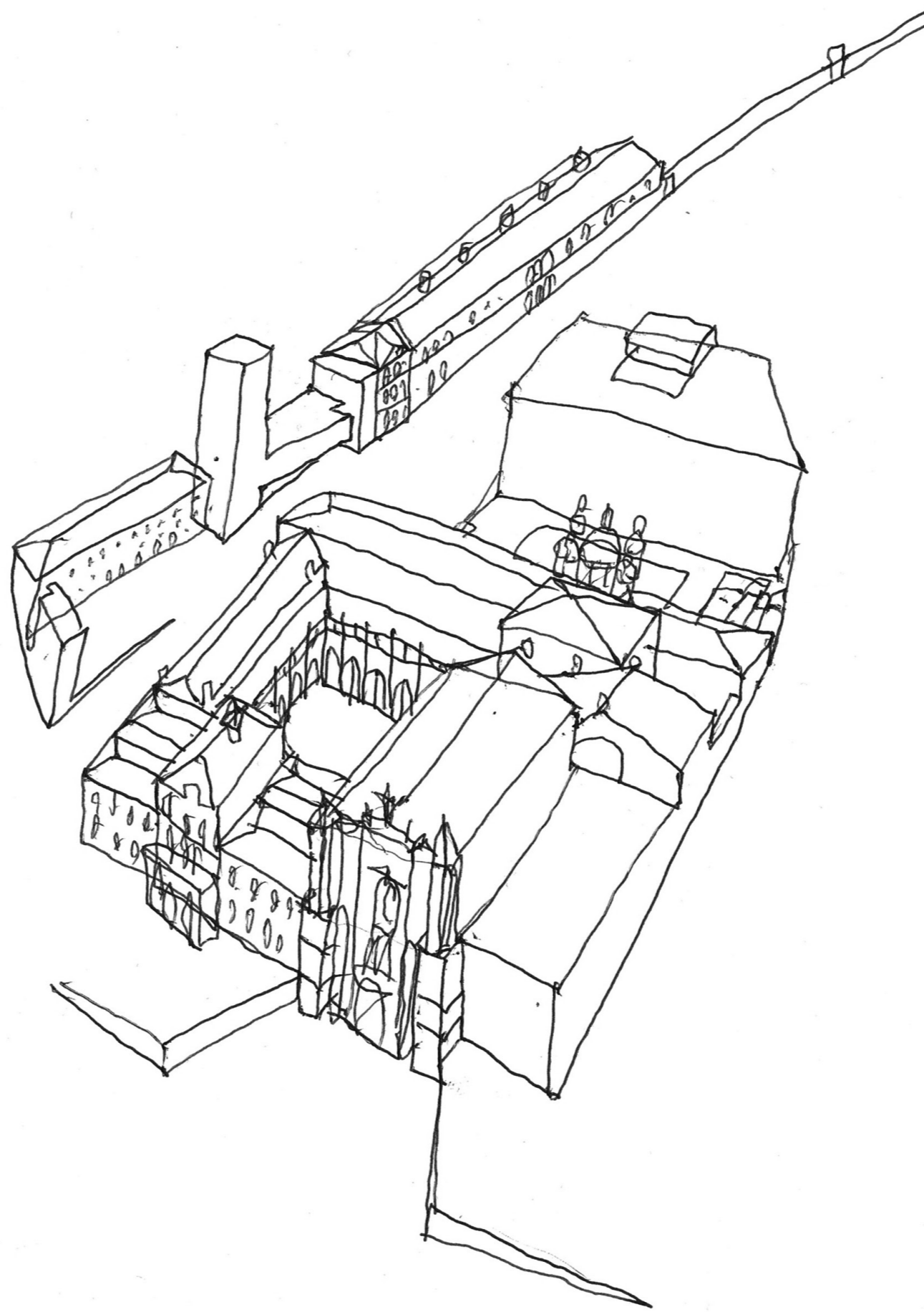
Demolição da Torre dos Sinos do Mosteiro de Santa Cruz e consequente destruição de parte da Enfermaria e Celeiro, 1935



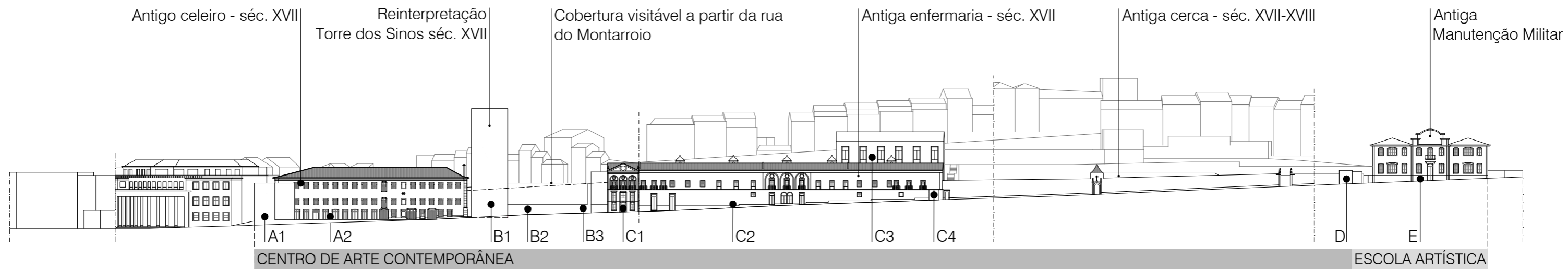
Proposta: requalificação da área norte da Rua Nicolau Rui Fernandes, na sua extensão total, com a atribuição de um programa dedicado à cultura e à educação.

As intervenções contempladas no plano consistem na:

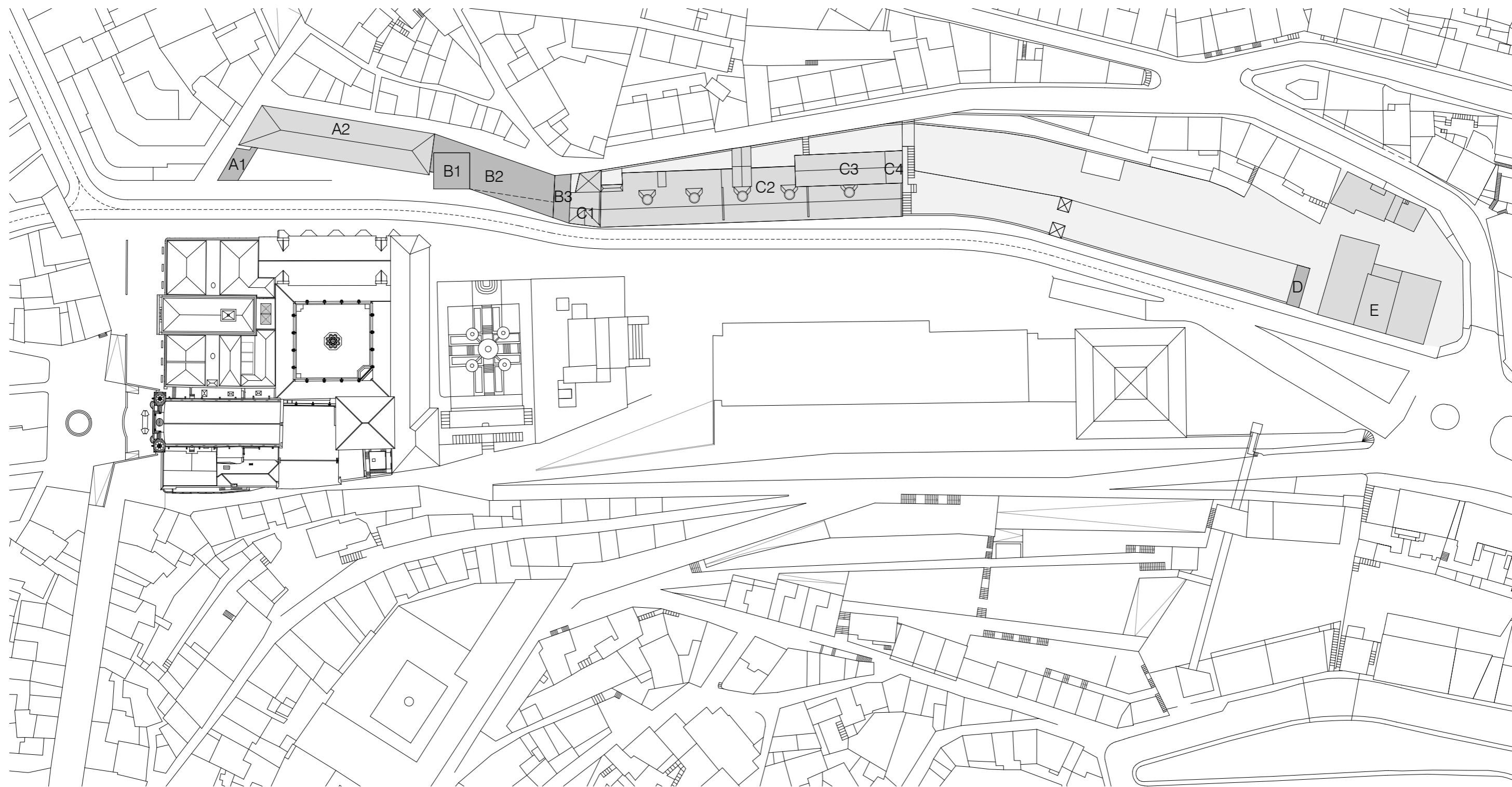
- reabilitação do antigo Celeiro do séc. XVII do Mosteiro de Santa Cruz (actual edifício da PSP);
- reinterpretação contemporânea da Torre dos Sinos do séc. XVII do Mosteiro de Santa Cruz;
- reabilitação da antiga Enfermaria do séc. XVII do Mosteiro de Santa Cruz (actual escola Jaime Cortesão);
- requalificação da antiga cerca dos séc. XVII-XVIII, a nascente da antiga Enfermaria;
- reabilitação dos edifícios da antiga Manutenção Militar (séc. XX).



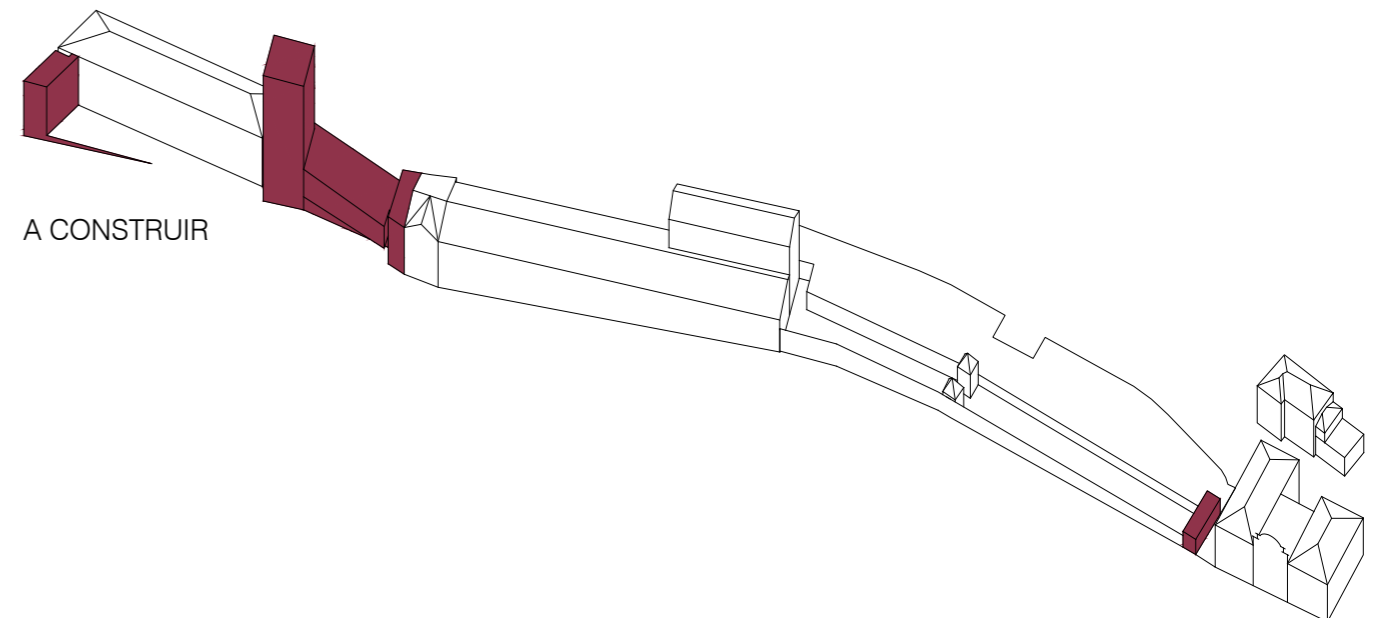
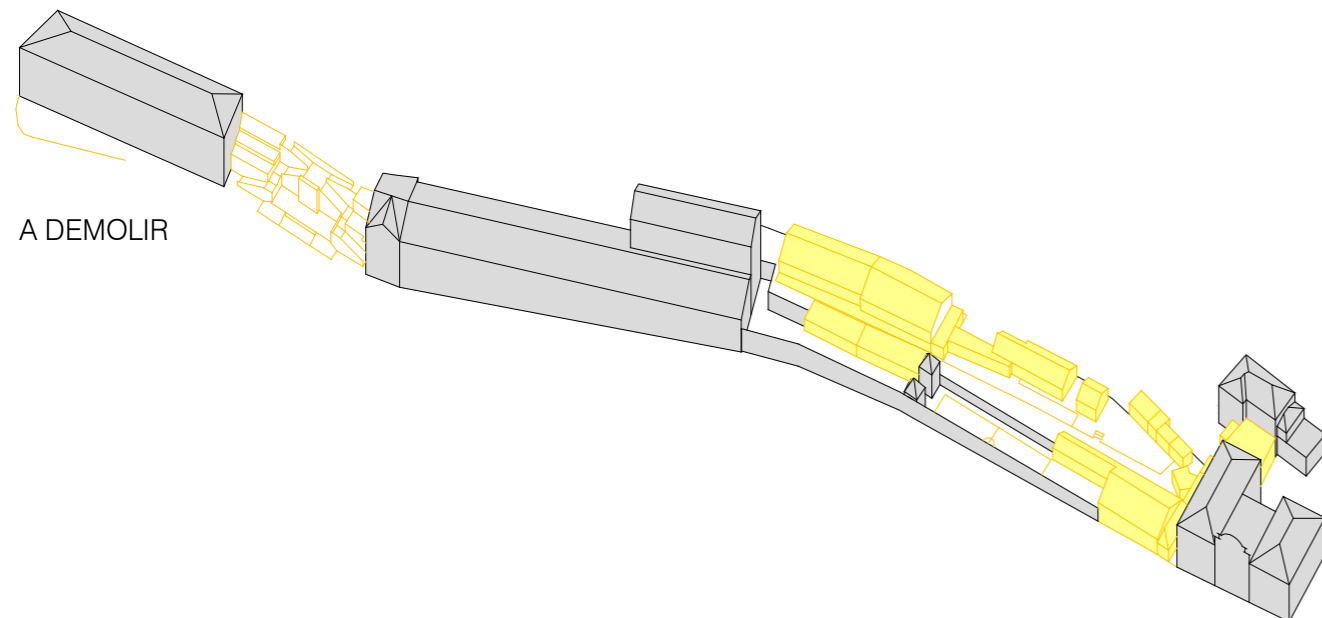
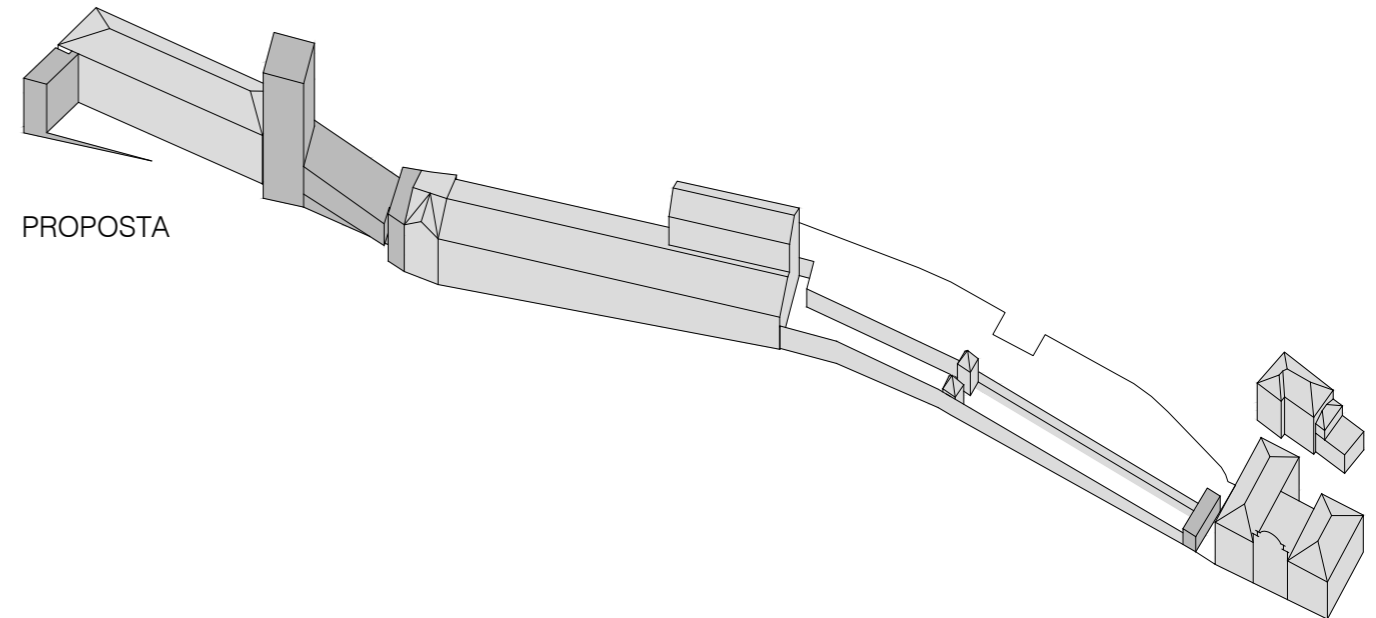
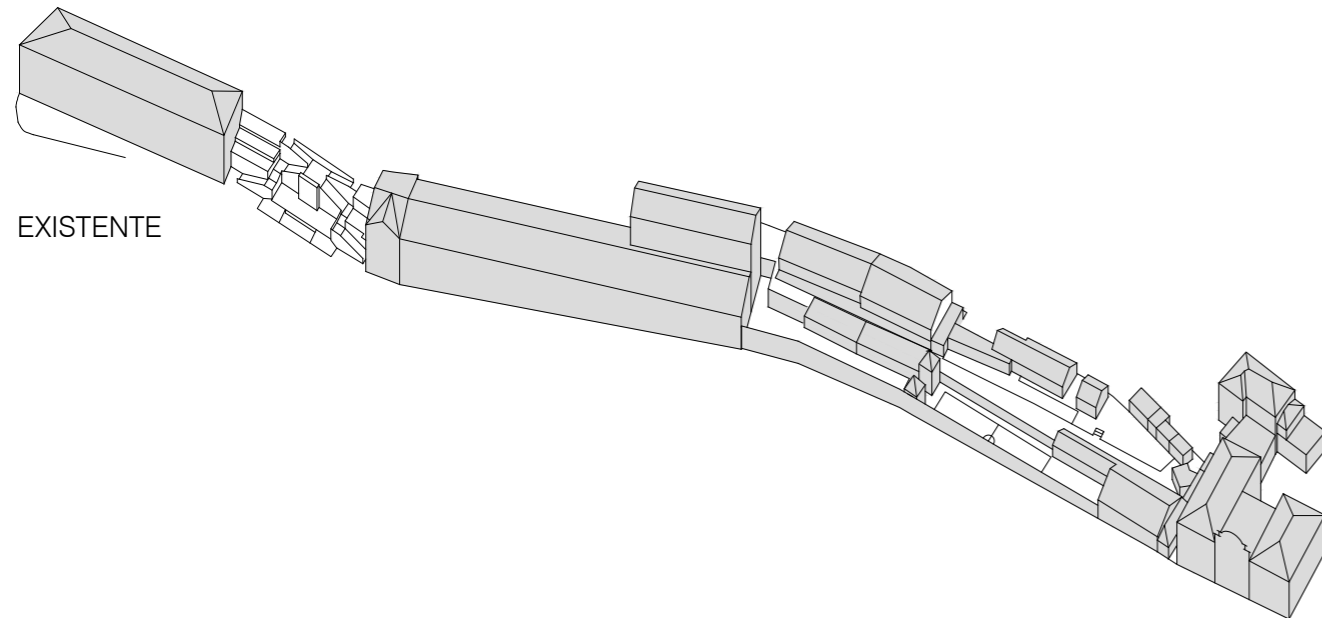
Esquisso da proposta



Perfil ao longo da Rua Nicolau Rui Fernandes

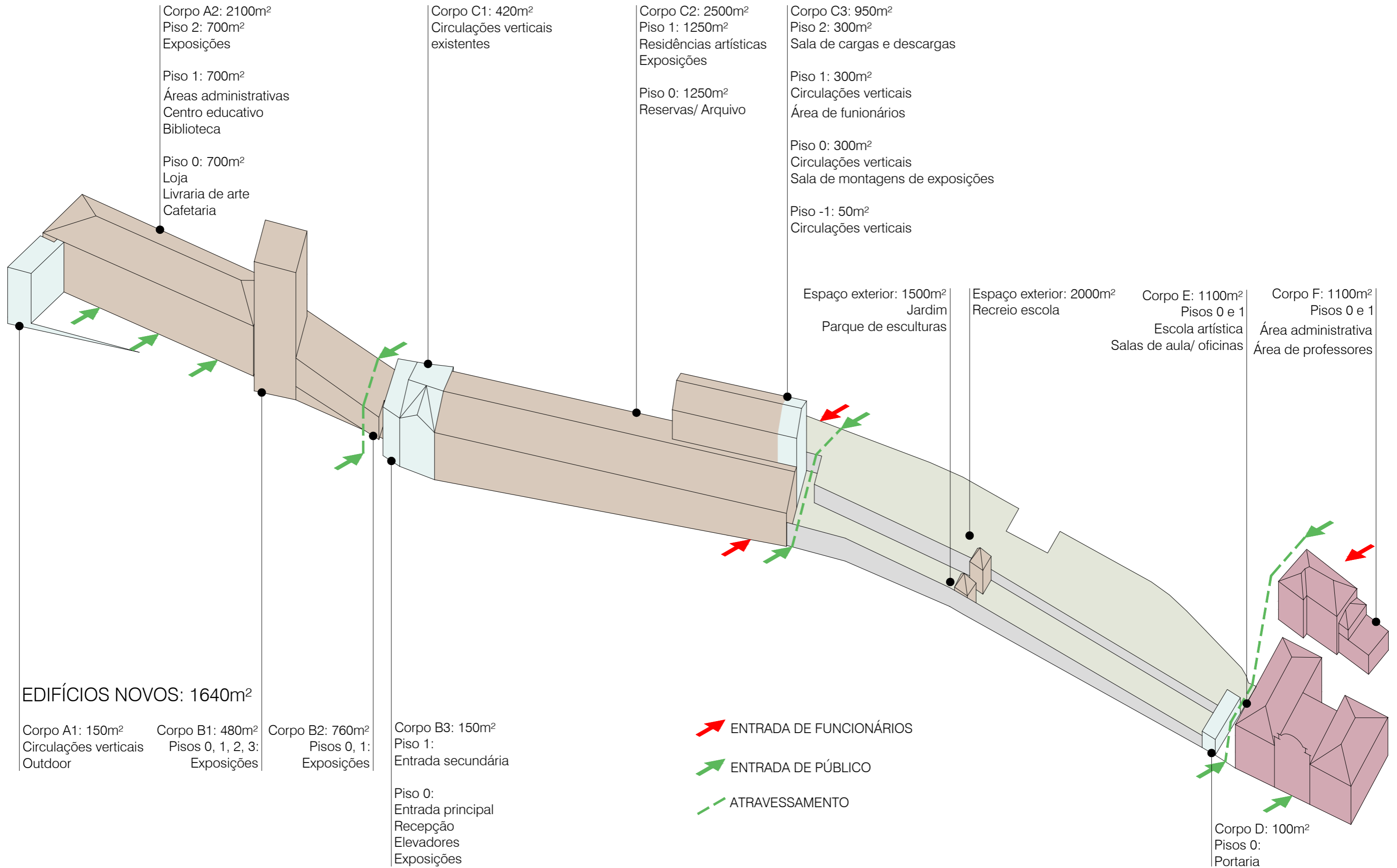


Edifícios a preservar, a demolir e a construir de raiz



Proposta. Programa funcional

EDIFÍCIOS EXISTENTES: 8170m²



Faseamento

