

VIVER COIMBRA



JORNADAS EUROPEIAS DO PATRIMÓNIO

PATRIMÓNIO VIVO 2023 COIMBRA

22/23/24 SETEMBRO

DIA MUNDIAL DO TURISMO 2023

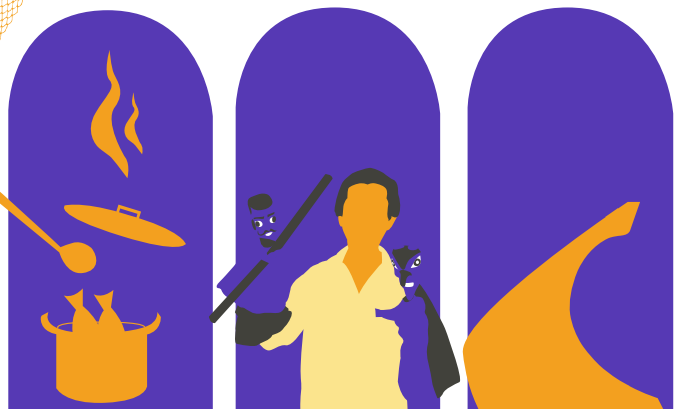
TURISMO & INVESTIMENTOS VERDES

27 SETEMBRO



CÂMARA MUNICIPAL DE COIMBRA

PATRIMÓNIO VIVO



JORNADAS EUROPEIAS DO PATRIMÓNIO 2023 22/23/24 SETEMBRO



■ 22 set. (sexta-feira)

■ 08h00 – 20h00

DA BAIXA À ALTA PELO BOTÂNICO

SMTUC - Linha Botânico
Custo: Tarifário em vigor na restante rede de transportes dos SMTUC

■ 10h00 às 16h00

(com cadência regular de 60 min.)

OFICINA - PATRIMÓNIO VIVO: ESCRITO OU DESENHADO!

Público-alvo: Escolar
Local: Edifício Chiado
Inscrição prévia obrigatória:
museu.municipal@cm-coimbra.pt
239 840 754 | [Gratuito](#)

■ 10h30 às 12h30 e das 14h30 às 16h30

CENTRO DE ARTE CONTEMPORÂNEA DE COIMBRA

PEDDY PAPER de desenho assistido.

Partindo da Torre de Anto, passando pela Torre de Almedina, Edifício Chiado e Sala da Cidade, convidamos os participantes a desenharem o exterior dos edifícios e o seu enquadramento arquitetónico na cidade.

Público-alvo: Escolar
(a partir do 1º ciclo)

Local: Torre de Anto
Inscrição prévia obrigatória:
centroartecontemporanea@cm-coimbra.pt | 239 828 052 | [Gratuito](#)

■ 15h00

Visita guiada: JARDINS HISTÓRICOS

Do Penedo da Saudade ao Jardim Botânico

Público-alvo: geral
Lotação máxima: 45 pessoas
Local de encontro: Penedo da Saudade (Junto ao monumento a João de Deus)
Inscrição prévia obrigatória:
roteirosdecoimbra@cm-coimbra.pt
239 702 630 | [Gratuito](#)

■ 17h00

Inauguração da mostra expositiva intitulada “TESTEMUNHOS DA FÁBRICA DE LANIFÍCIOS DE SANTA CLARA”
Local de encontro: Átrio dos Paços do Concelho [Gratuito](#)

■ 19h00

Visita guiada: À NOITE NA CALÇADA

Público-alvo: geral
Lotação máxima: 45 pessoas
Local de encontro: Largo da Portagem
Inscrição prévia obrigatória:
roteirosdecoimbra@cm-coimbra.pt
239 702 630 | [Gratuito](#)

■ 23 set. (Sábado)

■ 08h00 – 20h00

DA BAIXA À ALTA PELO BOTÂNICO

SMTUC - Linha Botânico
Custo: Tarifário em vigor na restante rede de transportes dos SMTUC

■ 10h30 às 12h30 e das 14h30 às 17h30

EDIFÍCIO CHIADO - Passem pelo Edifício Chiado e deixem as vossas mensagens, escritas ou desenhadas, sobre as vossas memórias e /ou vivências nos espaços museológicos do MMC, que publicaremos na nossa página de Facebook! Serão com certeza, um ótimo convite para outros que nos queiram visitar!
Público-alvo: Famílias e Público Geral
Local: Edifício Chiado
Não requer inscrição | [Gratuito](#)

■ 10h00 às 12h00

CENTRO DE ARTE CONTEMPORÂNEA

PEDDY PAPER de desenho assistido. Partindo da Torre de Anto, passando pela Torre de Almedina, Edifício Chiado e Sala da Cidade, convidamos os participantes a desenharem o exterior dos edifícios

e o seu enquadramento arquitetónico na cidade.

Público-alvo: A partir dos 15 anos
Local: Torre de Anto
Inscrição prévia obrigatória:
centroartecontemporanea@cm-coimbra.pt | 239 828 052 | [Gratuito](#)

■ 15h00

Visita guiada: TRADIÇÕES ACADÉMICAS E A CANÇÃO DE COIMBRA

Público-alvo: geral
Lotação máxima: 45 pessoas
Local de encontro: Praça D. Dinis
Inscrição prévia obrigatória até ao dia 22/09
roteirosdecoimbra@cm-coimbra.pt
239 702 630 | [Gratuito](#)

■ 17h00

Inauguração da exposição intitulada

“SÍTIO ARQUEOLÓGICO DA AMOREIRA, EM S. MARTINHO DE ÁRVORE – RESULTADOS PRELIMINARES”

Local de encontro: na sede do Grupo Sociocultural e Desportivo de São Martinho de Árvore, sito na Rua da Malveira, em S. Martinho de Árvore | [Gratuito](#)

■ 17h30

CONCERTO DE FADO DE COIMBRA por Francisco Costa*

(acompanhado por Bruno Costa na Guitarra Portuguesa e Luís Carlos Santos na Guitarra Clássica) e Beatriz Villar (acompanhada por Diogo Mendes na Guitarra Portuguesa e João Ferreira na Guitarra Clássica)
EXTERIOR DA TORRE DE ANTO
Público-alvo: geral | [Gratuito](#)
* vencedor do Prémio Edmundo de Bettencourt 2023
NOTA: Caso a condição meteorológica não permita a realização do concerto no exterior este será realizado na Casa da Escrita.

■ 19h00

Visita guiada: A RUA DA SOFIA

Público-alvo: geral
Lotação máxima: 45 pessoas
Local de encontro: Em frente à CMC
Inscrição prévia obrigatória até ao dia 22/09
roteirosdecoimbra@cm-coimbra.pt
239 702 630 | [Gratuito](#)

■ 24 set. (Domingo)

■ 08h00 – 20h00

DA BAIXA À ALTA PELO BOTÂNICO

SMTUC - Linha Botânico
Custo: Tarifário em vigor na restante rede de transportes dos SMTUC

■ 10h00

Visita guiada: FONTES DE COIMBRA

Público-alvo: geral
Lotação máxima: 45 pessoas
Local de encontro: Jardim dos Patos
Inscrição prévia obrigatória até ao dia 22/09
roteirosdecoimbra@cm-coimbra.pt
239 702 630 | [Gratuito](#)

■ 15h00

Visita guiada: O PARAÍSO CRÚZIO

Público-alvo: geral
Lotação máxima: 45 pessoas
Local de encontro: Entrada principal do Jardim da Sereia (junto aos torreões)
Inscrição prévia obrigatória até ao dia 22/09
roteirosdecoimbra@cm-coimbra.pt
239 702 630 | [Gratuito](#)

■ 25 set. (segunda-feira)

■ 08h00 – 20h00

DA BAIXA À ALTA PELO BOTÂNICO

SMTUC - Linha Botânico
Custo: Tarifário em vigor na restante rede de transportes dos SMTUC

■ 15h00

Visita guiada: LAPA DOS ESTEIOS

Público-alvo: geral
Lotação máxima: 45 pessoas
Local de encontro: Entrada da Guarda Nacional Republicana (Estrada das Lages)
Inscrição prévia obrigatória:
roteirosdecoimbra@cm-coimbra.pt
239 702 630 | [Gratuito](#)

■ 26 set. (terça-feira)

■ 15h00

Visita guiada: RIO MONDEGO: EVOLUÇÃO URBANA E A ZONA RIBEIRINHA

Público-alvo: geral
Lotação máxima: 45 pessoas
Local de encontro: Escadaria do Convento São Francisco
Inscrição prévia obrigatória:
roteirosdecoimbra@cm-coimbra.pt
239 702 630 | [Gratuito](#)

■ 27 set. (quarta-feira)

■ 9h30 – 12h30

COIMBRA INVEST SUMMIT 2023

Convento S. Francisco

Informações: [www.cm-coimbra.pt](#)

■ 9h30 – 17h00

POSTO TURISMO MÓVEL

Praça D. Dinis
Acolhimento de Turistas e Oferta de material promocional

■ 9h30 – 17h00

POSTO TURISMO MÓVEL

Largo da Portagem
Acolhimento de Turistas e Oferta de material promocional

■ 10h30

Visita guiada: DA ALTA À BAIXA

Local de Encontro: Praça D. Dinis (junto ao Posto de Turismo Móvel)

Público-Alvo: Turistas | [Gratuito](#)

■ 10h30

Visita guiada: BAIXINHA

Local de Encontro: Largo da Portagem (junto ao Posto de Turismo Móvel)

Público-Alvo: Turistas | [Gratuito](#)

■ 15h00

Visita guiada: DA ALTA À BAIXA

Local de Encontro: Praça D. Dinis (junto ao Posto de Turismo Móvel)

Público-Alvo: Turistas | [Gratuito](#)

■ 15h00

Visita guiada: BAIXINHA

Local de Encontro: Largo da Portagem (junto ao Posto de Turismo móvel)

Público-Alvo: Turistas | [Gratuito](#)

■ 19h00

Visita guiada: O PASSEIO PÚBLICO DE COIMBRA

Público-alvo: geral
Lotação máxima: 45 pessoas

Local de encontro: Largo da Portagem

Inscrição prévia obrigatória:
roteirosdecoimbra@cm-coimbra.pt
239 702 630 | [Gratuito](#)

NOTA:

De acordo com o Regulamento em vigor, durante as Jornadas Europeias do Património, dias 22, 23 e 24 de setembro, **todos os Núcleos integrantes do Museu Municipal e o CACC são de acesso gratuito.** (Coincidência no dia 23 de setembro – 4º Sábado do mês – entrada gratuita em todos os núcleos do MMC e CACC nos respetivos horários).