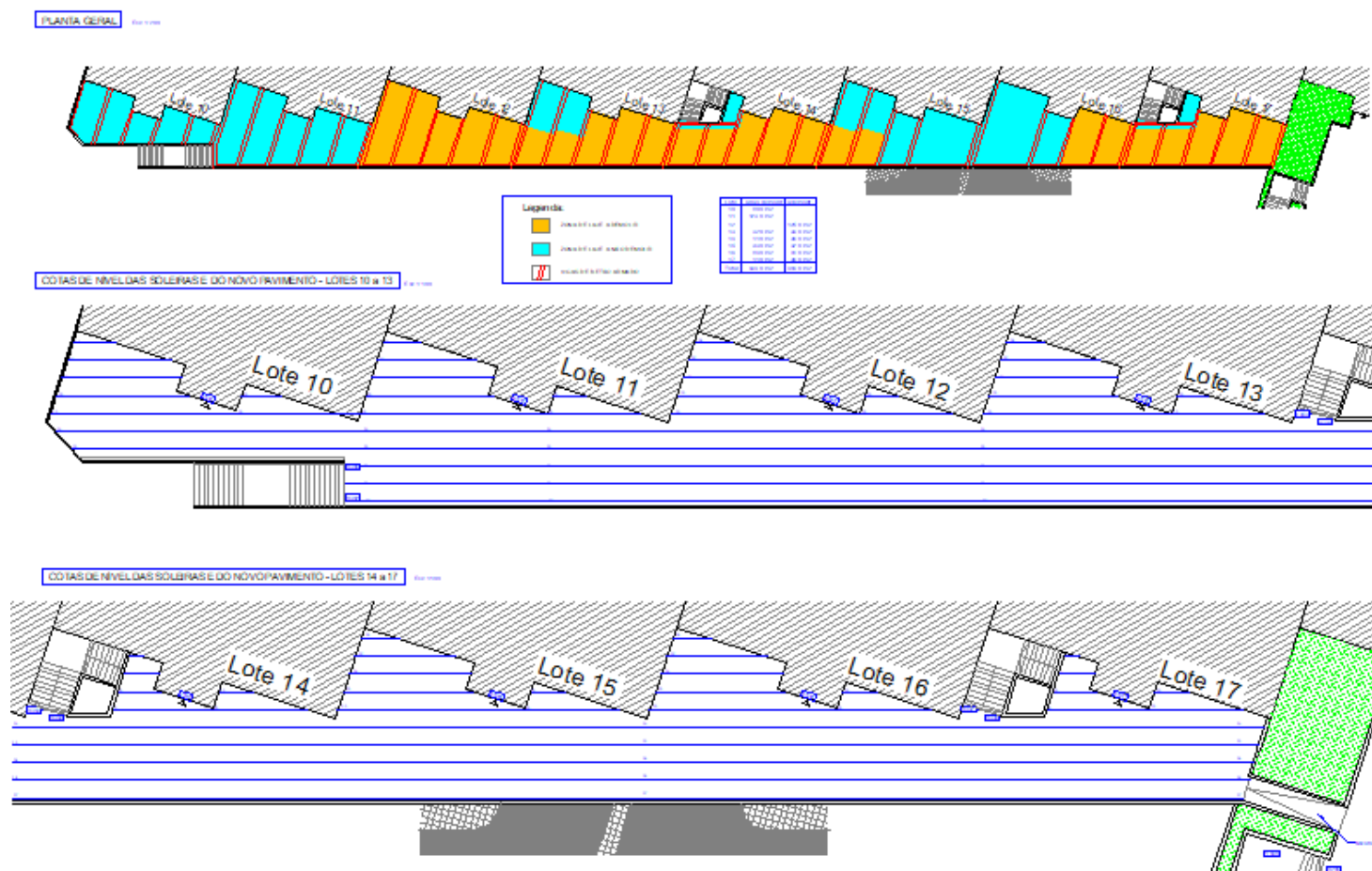


Requalificação Estrutural do Bairro do Ingote "Ex-IGAPHE" - Galerias de acesso aos lotes 10 a 17



Consignação



Requalificação Estrutural do Bairro do Ingote "Ex-Ighape" - Galerias de acesso aos lotes 10 a 17

DONO DE OBRA

Câmara Municipal de Coimbra

ADJUDICATÁRIO

Ramalpombeiro Construções, Lda

VALOR DA ADJUDICAÇÃO

Valor da Adjudicação (s/ IVA): 376.742,07 €

DATA DA ADJUDICAÇÃO

06 de janeiro de 2025

CONTRATO

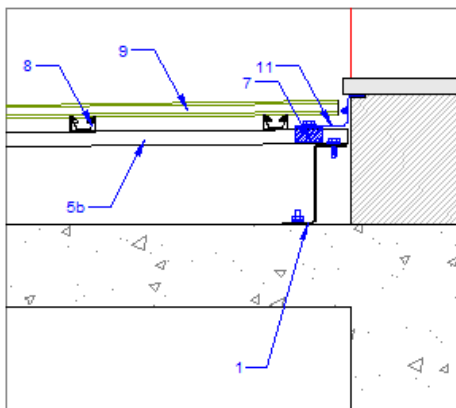
03 de fevereiro de 2025

PRAZO DE EXECUÇÃO

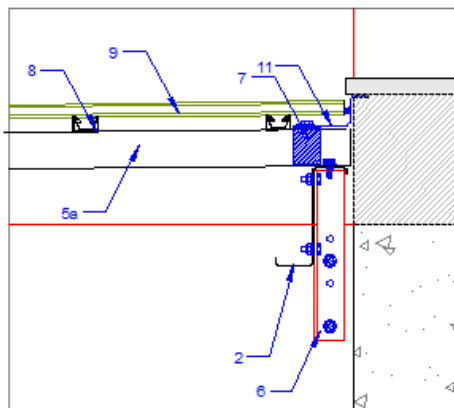
365 dias

Projetos

Corte N



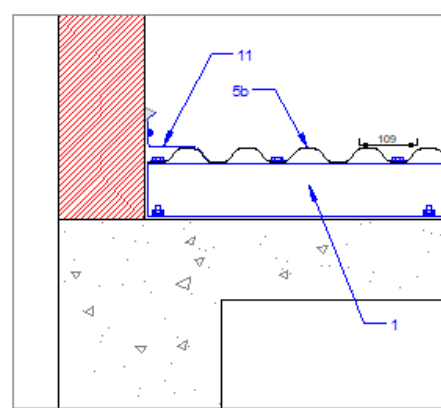
Corte O



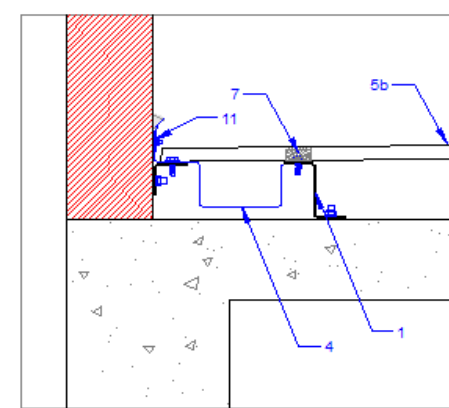
PORMENORES

Esc. 1:10

Corte A



Corte B



Projeto de Estabilidade – Requalificação Estrutural

- IteCons – Instituto de Investigação e Desenvolvimento Tecnológico para a Construção, Energia, Ambiente e Sustentabilidade

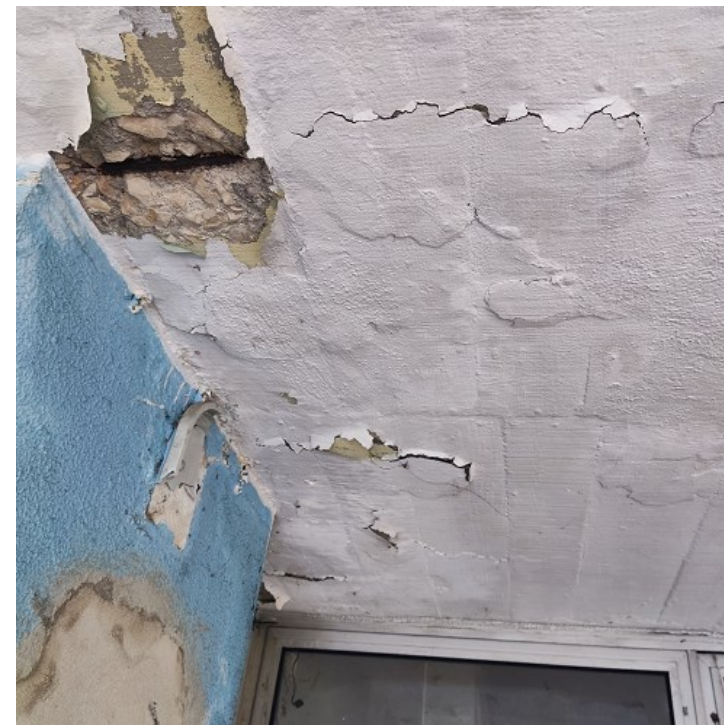
Coordenador

- Eng.º Filipe Bandeira (OE14725)

Estrutura Existente

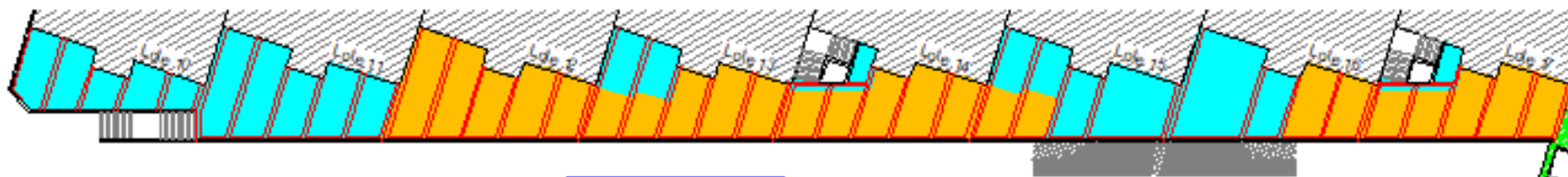


Estrutura Existente



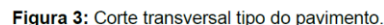
Descrição dos Trabalhos

Dado o elevado risco de segurança em que se encontram os elementos estruturais de betão armado, devido sobretudo a problemas de corrosão de armaduras e de laminação de betão, por motivo de falta de recobrimento, foi elaborado um projeto pelo IteCons que consiste em desconstruir as lajes em piores condições (zona azul) e aliviar o elevado peso dos enchimentos das lajes a manter (zona amarela).

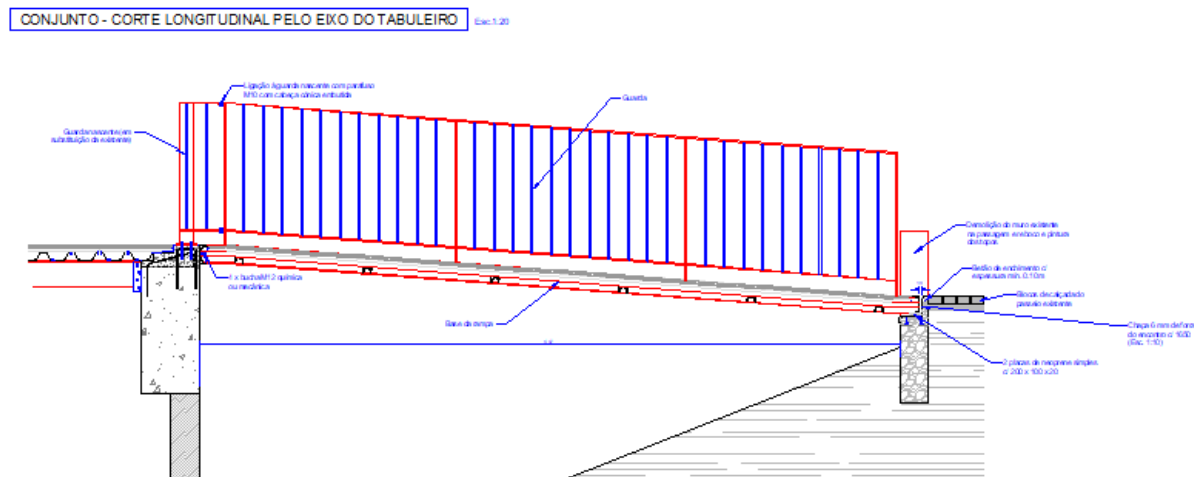
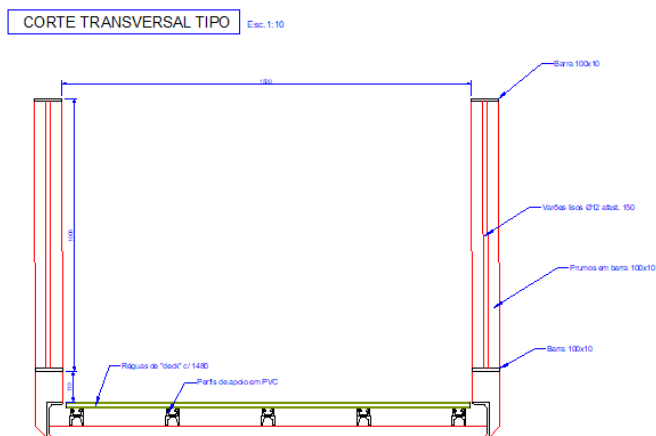


A solução encontrada compreende a criação de alternativas leves que permitam encarar mais facilmente a requalificação de pilares e vigas, que serão mantidos.

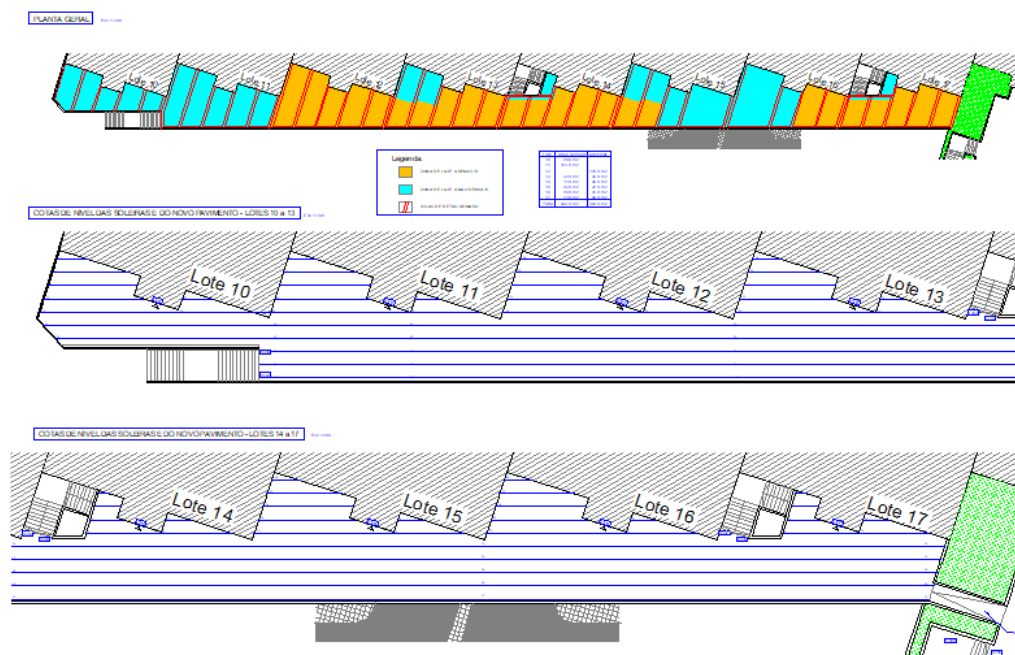
- DISPOSIÇÕES GEOMÉTRICAS GERAIS** Exo 1:10
-
- Diagrama de uma viga de concreto armado com armadura longitudinal e transversal. A viga tem uma altura total de 100 cm e uma largura de 20 cm. A armadura longitudinal consiste em 4 barras de aço de 12 mm (4 barras Ø 12) distribuídas ao longo da viga. A armadura transversal consiste em 4 barras de aço de 10 mm (4 barras Ø 10) distribuídas ao longo da viga. O diagrama mostra a viga com as barras de aço e as dimensões indicadas.



- Será construído uma rampa de acesso em estrutura metálica no topo nascente das galerias, permitindo o acesso de pessoas com mobilidade condicionada.



Requalificação Estrutural do Bairro do Ingote "Ex-IGAPHE" - Galerias de acesso aos lotes 10 a 17



Obrigado !