

GUNS N' ROSES

COIMBRA | 6 JUNHO



CÂMARA MUNICIPAL
DE
COIMBRA

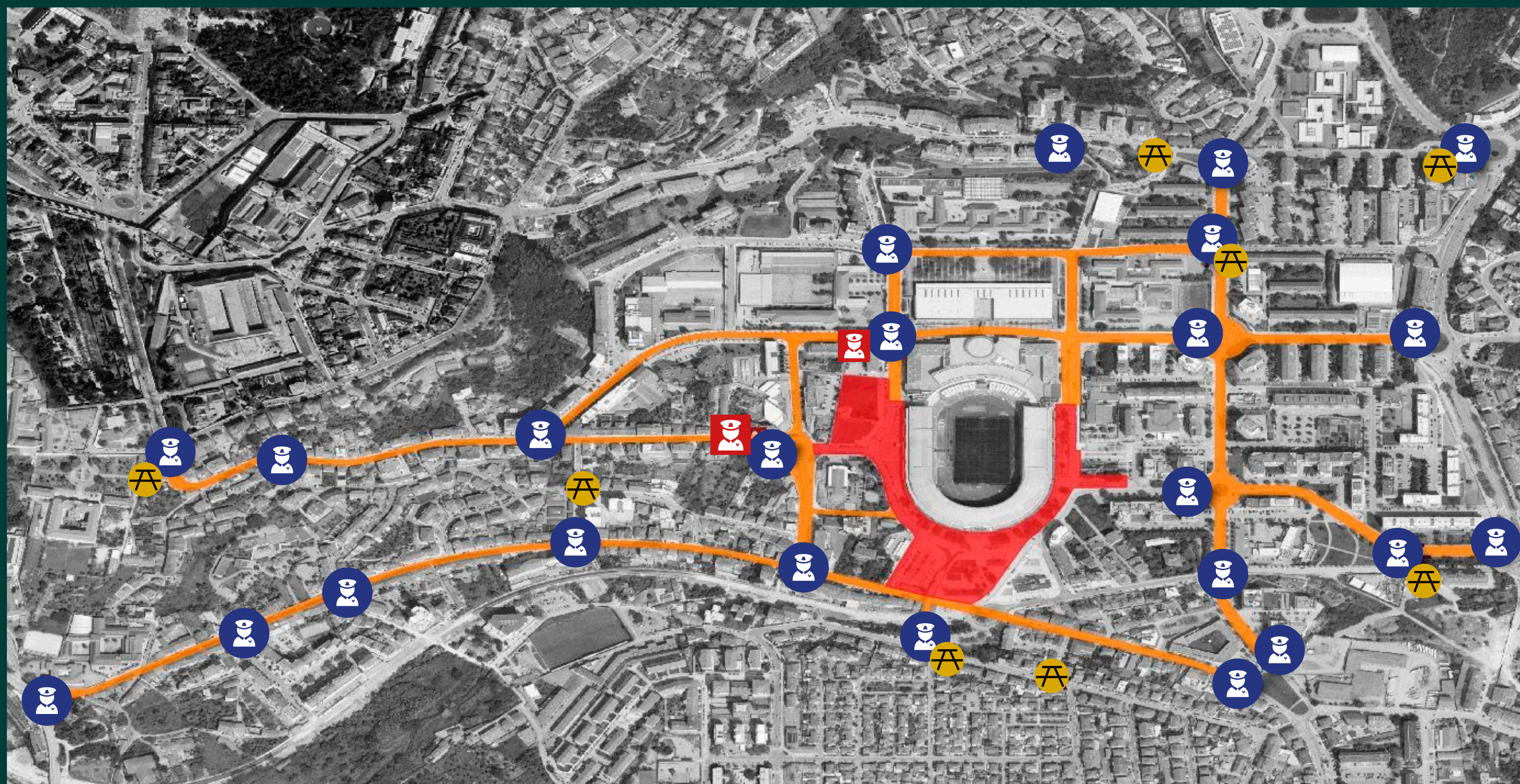


GUNS N' ROSES



CÂMARA MUNICIPAL
COIMBRA

CONDICIONAMENTOS



PSP



PONTO DE CONTROLO PSP



BARREIRA ANTI-VEÍCULO



CIRCULAÇÃO CONDICIONADA

das 9h00 do **dia 6** às 2h00 do **dia 7**



**CORTE INTEGRAL
DA CIRCULAÇÃO RODOVIÁRIA**

das 8h00 do **dia 6** às 2h00 do **dia 7**

**CORTE INTEGRAL
DA CIRCULAÇÃO PEDONAL**

das 14h00 do **dia 6** às 2h00 do **dia 7**



GUNS N' ROSES

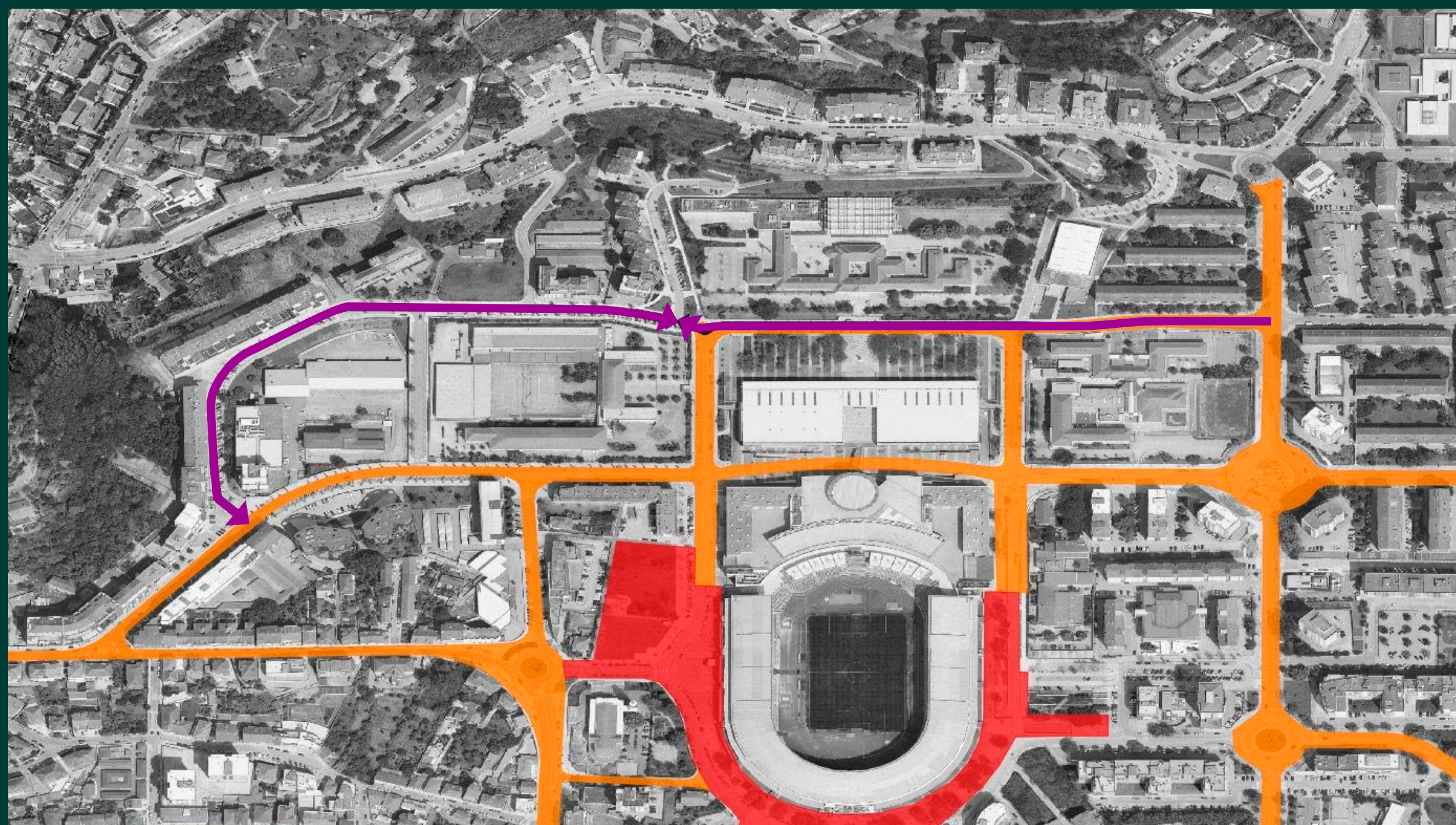


CÂMARA MUNICIPAL
DE
COIMBRA

CONDICIONAMENTOS

ACESSOS AOS RESIDENTES

Os mesmos deverão ser portadores de comprovativo de morada, para facilitar o controlo das forças de segurança.



ACESSO À URBANIZAÇÃO QUINTA DE SANTA TERESA PERMITIDO APENAS PARA RESIDENTES

Através da Rua Infanta D. Maria, que permitirá a circulação no sentido oeste-este.

O troço da Rua Infanta D. Maria, entre a Rua General Humberto Delgado e a Rua Fernão Lopes ficará, provisoriamente, com circulação em ambos os sentidos.



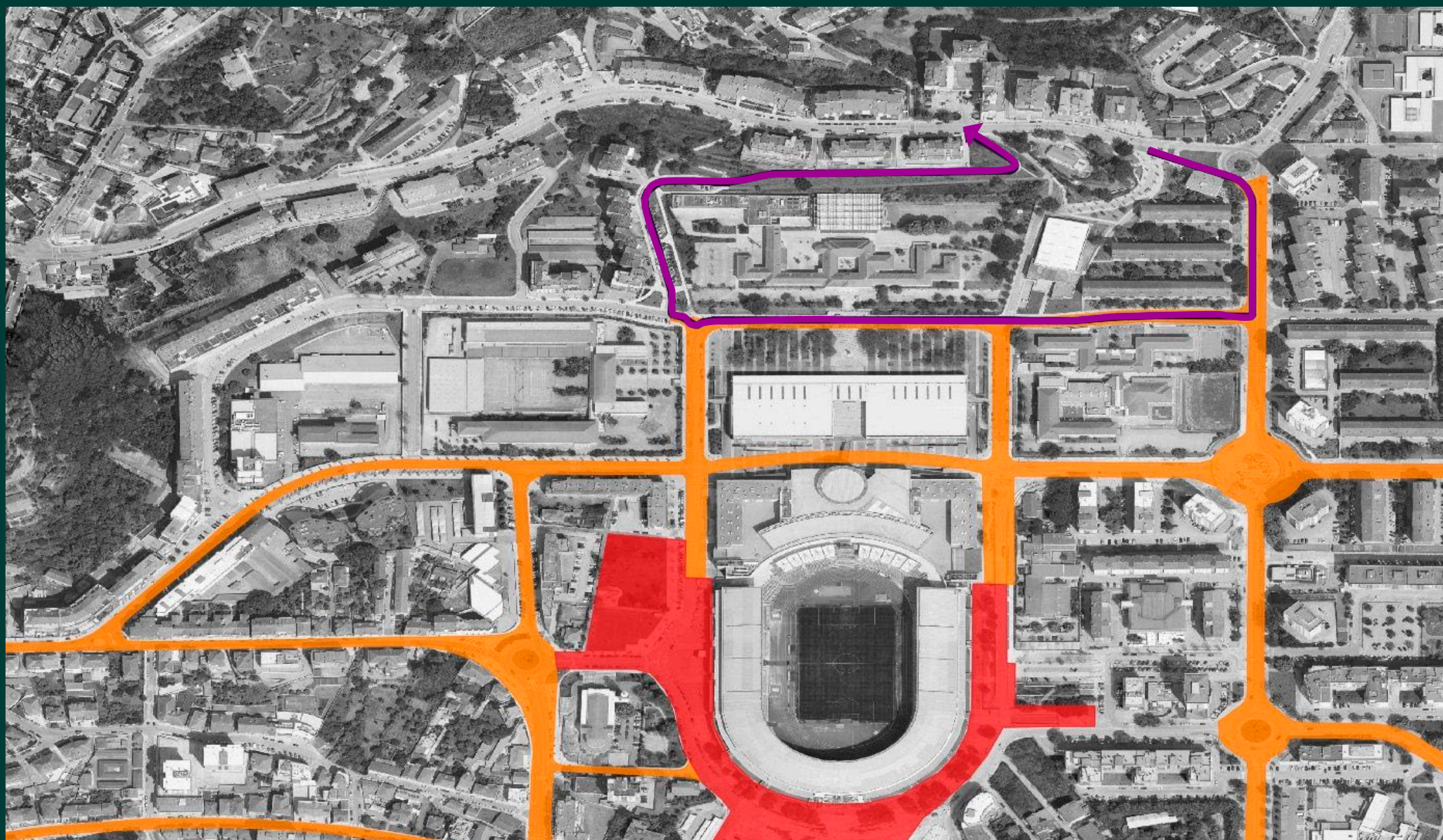
GUNS N' ROSES



CÂMARA MUNICIPAL
DE
COIMBRA

CONDICIONAMENTOS

ACESSOS AOS ESTABELECIMENTOS ESCOLARES/01



TOMADA E LARGADA DE ALUNOS
EB1 DA SOLUM,
ESCOLA SECUNDÁRIA INFANTA DONA MARIA
ESCOLA SECUNDÁRIA AVELAR BROTERO

Realizada a partir da Rua Carolina Michaëlis, circulando pela Rua Infanta Dona Maria e saindo pela Rua Fernão Lopes.



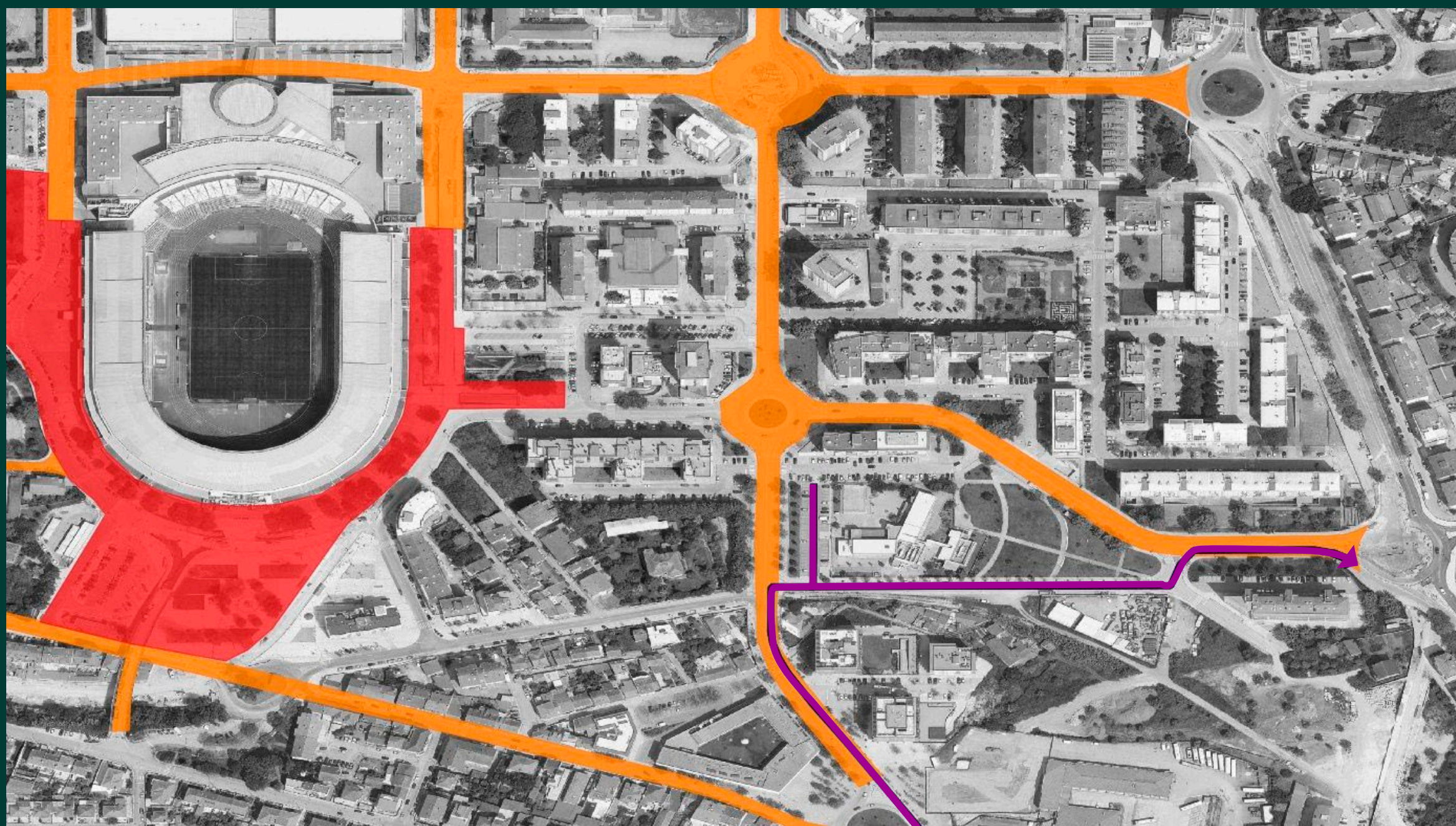
GUNS N' ROSES



CÂMARA MUNICIPAL
COIMBRA

CONDICIONAMENTOS

ACESSOS AOS ESTABELECIMENTOS ESCOLARES/02



TOMADA E LARGADA DE ALUNOS **CENTRO ESCOLAR DA SOLUM** **JARDIM DE INFÂNCIA DA SOLUM** **2º JARDIM ESCOLA JOÃO DE DEUS**

Realizada pela Rua Monsenhor Augusto Nunes Pereira, virando à direita após a antiga passagem de nível e saindo pela Rua Eng.º Jorge Anjinho em direção à Avenida Fernando Namora.

Os encarregados de educação terão acesso ao parque de estacionamento do Centro Escolar da Solum.



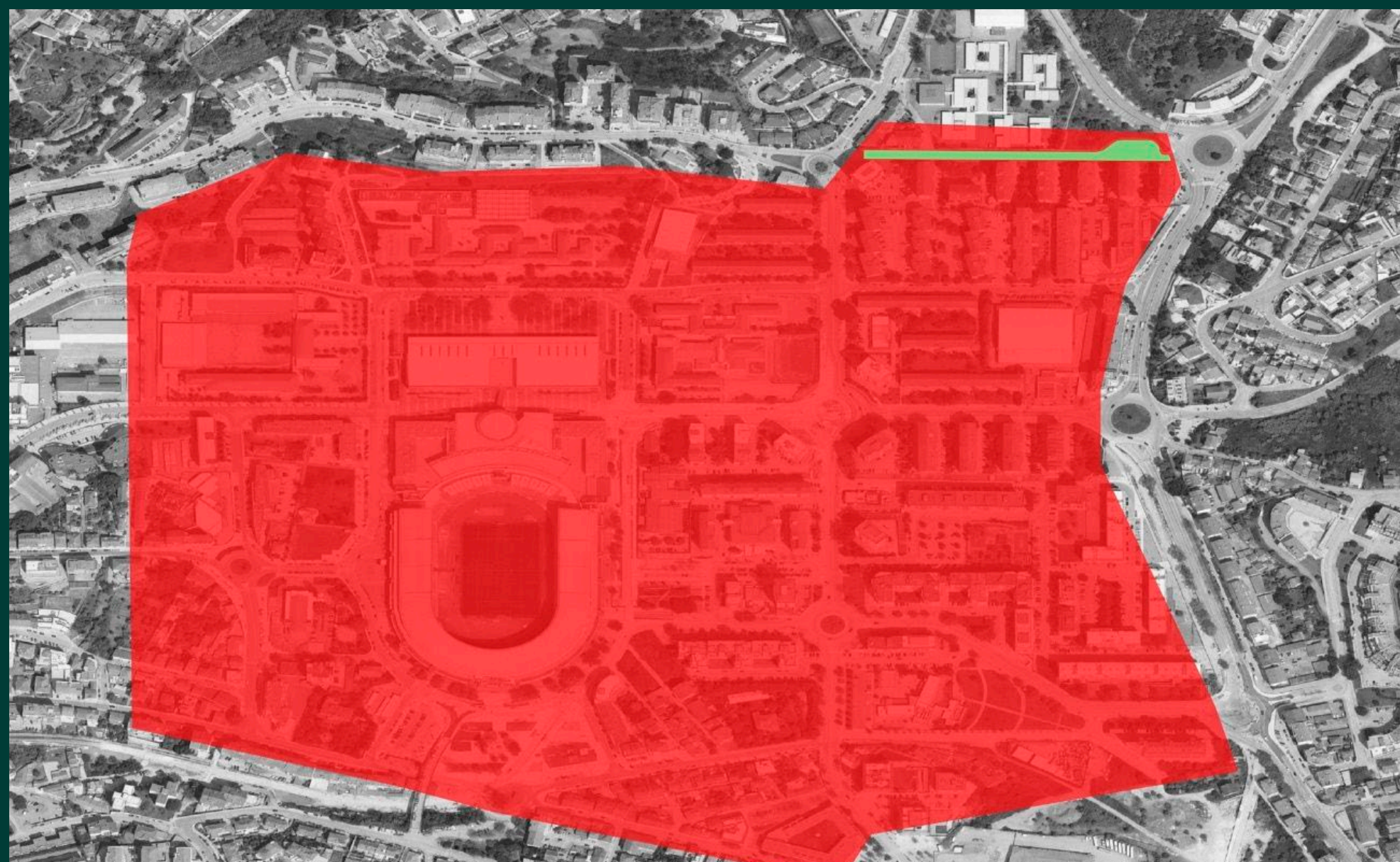
GUNS N' ROSES





CÂMARA MUNICIPAL
DE
COIMBRA

CONDICIONAMENTOS

RESTRIÇÕES TVDE



 TOMADA E LARGADA DE PASSAGEIROS DOS OPERADORES TVDE
 PERÍMETRO ENVOLVENTE AO ESTÁDIO CIDADE DE COIMBRA

 **A partir das 14h00 do dia 6**

Os operadores de TVDE deixarão de poder efetuar serviço no perímetro envolvente ao Estádio Cidade de Coimbra.

 **A Rua Almirante Gago Coutinho está reservada para a tomada e largada de passageiros e para residentes.**



GUNS N' ROSES



CÂMARA MUNICIPAL
DE
COIMBRA

TRANSPORTES PÚBLICOS

SMTUC 2 CIRCUITOS ESPECIAIS



CIRCUITO 1



CIRCUITO 2

CIRCUITO 1 - 8Km

PERCURSO	Estação de Coimbra-B (rua do Padrão), Casa do Sal, av. Fernão de Magalhães, Casa do Sal, Circular Externa e Estádio (Solum)
PARAGENS	<ul style="list-style-type: none">• Estação de Coimbra-B• Casa do Sal (gare interurbanos)• Casa do Sal (Parque ECOVIA Oeste)• av. Fernão de Magalhães (gare rodoviária)• Casa do Sal (Parque ECOVIA Jardim)• Estádio (Solum)
PERÍODO DE CIRCULAÇÃO	Das 11h00 às 20h00 e das 23h30 às 01h30

CIRCUITO 2 - 6Km

PERCURSO	Planalto de Santa Clara (Fórum Coimbra), Guarda Inglesa, Convento São Francisco, av. João das Regras, Ponte de Santa Clara, av. Emídio Navarro, Parque Verde do Mondego (via canal do Metrobus) e Estádio (Praça 25 de Abril)
PARAGENS	<ul style="list-style-type: none">• Planalto de Santa Clara (Fórum Coimbra),• Guarda Inglesa (SMTUC),• rua Luis Verney,• Convento São Francisco,• Portagem (Parque Manuel Braga),• Ínsua dos Bentos,• Parque Verde do Mondego (canal Metrobus)• Estádio (Praça 25 de Abril)
PERÍODO DE CIRCULAÇÃO	Das 14h00 às 20h00 e das 23h30 à 01h30



GUNS N' ROSES



CÂMARA MUNICIPAL
DE
COIMBRA

TRANSPORTES PÚBLICOS

SMTUC **BILHETE OCASIONAL** **“PARA UM DIA”**

**PULSEIRA
DE EVENTO** | **5€**

Título de transporte ocasional para utilização nos SMTUC através da venda de uma pulseira de evento com o valor de 5,00 euros.

Será válido não só para os circuitos especiais,
mas também para toda a rede de transportes dos SMTUC.



GUNS N' ROSES



CÂMARA MUNICIPAL
DE
COIMBRA

PARQUES DE ESTACIONAMENTO

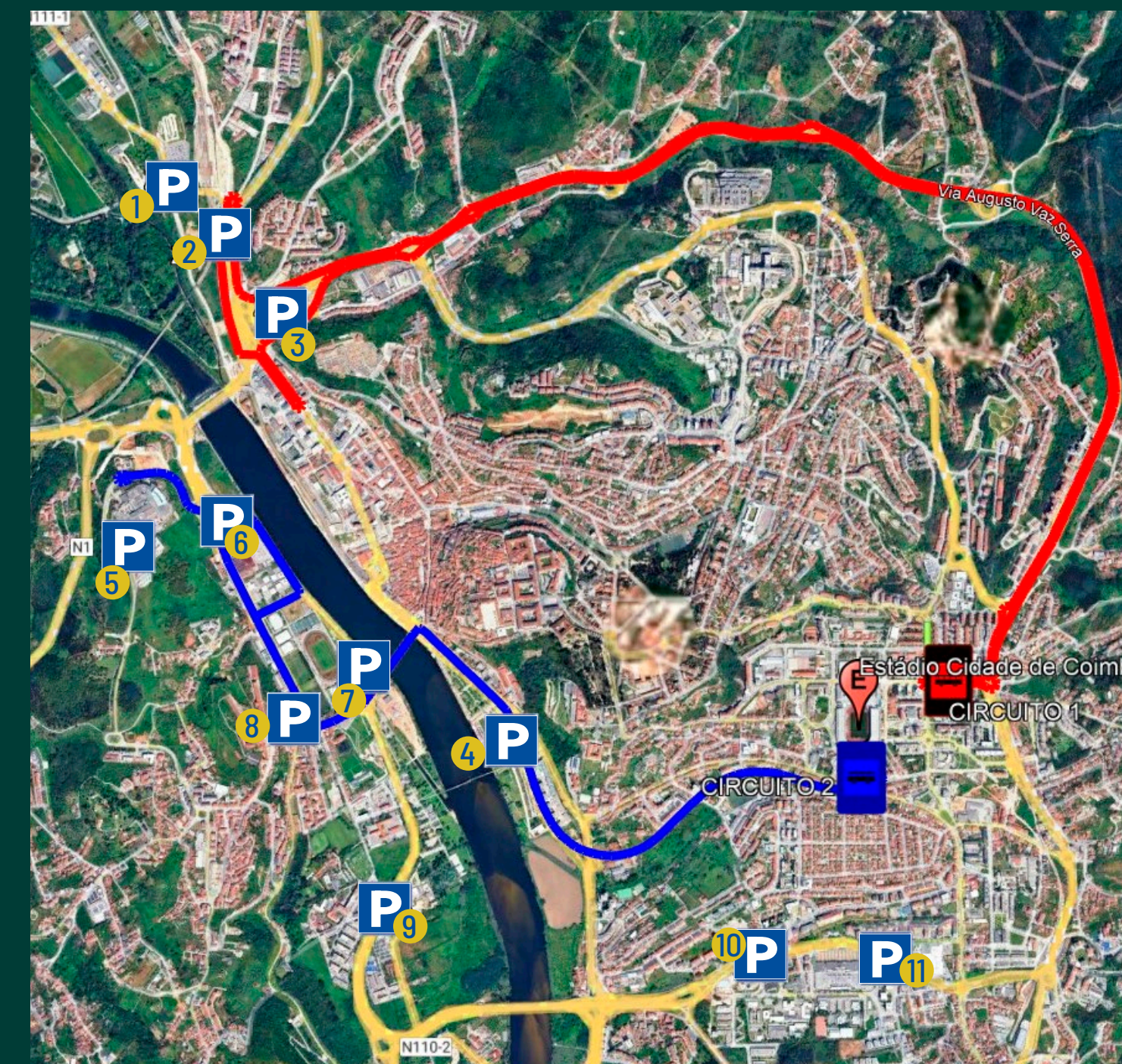


11

PARQUES PARA LIVRE UTILIZAÇÃO DOS VISITANTES

Z	ZONA DE ESTACIONAMENTO	LOCALIZAÇÃO	LUGARES (APROX.)
1	ESTAÇÃO DE COIMBRA-B / BOLÃO	40°13'26.69"N 8°26'32.57"W	500
2	ESTAÇÃO DE COIMBRA-B / PADRÃO	40°13'5.05"N 8°26'18.40"W	400
3	CASA DO SAL/PADRÃO / FERNÃO MAGALHÃES/ ESTEVÃO CABRAL	40°13'5.05"N 8°26'18.40"W	500
4	PARQUE VERDE DO MONDEGO	40°12'4.87"N 8°25'26.07"W	500
5	PLANALTO DE SANTA CLARA /ZONA COMERCIAL	40°12'35.40"N 8°26'38.82"W	2500
6	GUARDA INGLESA / AV. DE CONIMBRIGA	40°12'39.82"N 8°26'17.39"W	500

Z	ZONA DE ESTACIONAMENTO	LOCALIZAÇÃO	LUGARES (APROX.)
7	PRAÇA DAS CORTES / ESTÁDIO UNIVERSITÁRIO / AV. DE CONIMBRIGA	40°12'19.58"N 8°25'56.32"W	400
8	CONVENTO SÃO FRANCISCO/ AV. GUARDA INGLESA	40°12'12.49"N 8°26'8.57"W	600
9	QUINTA DAS LÁGRIMAS/QUINTA DA VÁRZEA / EXPLORATÓRIO	40°11'46.84"N 8°25'51.85"W	500
10	QUINTA DAS FLORES /LARGO DA FEIRA DO BAIRRO	40°11'40.55"N 8°24'45.14"W	400
11	VALE DAS FLORES	40°11'40.16"N 8°24'23.07"W	800





GUNS N' ROSES



CÂMARA MUNICIPAL
DE
COIMBRA

INTERDIÇÃO DE ESTACIONAMENTO

INTERDIÇÃO DO ESTACIONAMENTO

NA RUA D. MANUEL I

desde o dia 19 de maio até ao dia 11 de junho

Para facilitar as operações de montagem e de desmontagem no interior do Estádio Cidade de Coimbra.



GUNS N' ROSES



CÂMARA MUNICIPAL
DE
COIMBRA

RECOLHA DE RESÍDUOS

RECOLHA DE RESÍDUOS URBANOS NA ZONA

Será feita de acordo com o procedimento normal, ajustando-se a recolha aos horários dos condicionamentos de circulação que vierem a ser praticados.



GUNS N' ROSES



CÂMARA MUNICIPAL
DE
COIMBRA

MAIS INFORMAÇÕES

www.cm-coimbra.pt/gunsnroses

GUNS N' ROSES

COIMBRA | 6 JUNHO



CÂMARA MUNICIPAL
DE
COIMBRA